

**UNIT**<sup>®</sup>  
GARAGE

cod. 4203  
Portapacchi Triumph 400  
Triumph 400 Rear Rack

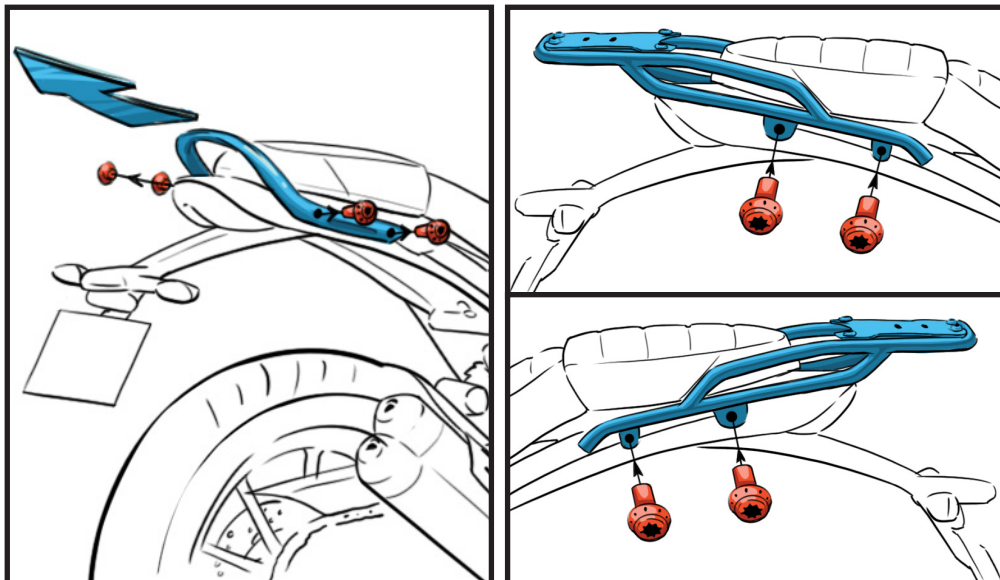


**ATTENZIONE!**

Leggere attentamente il foglio *'Informazioni importanti'* prima di procedere.

**WARNING!**

Carefully read the *'Important informations'* sheet before starting.



**EN** Remove the 4 screws that secure the passenger handle and then remove it too. Position the Unit Garage luggage rack and, using the same screws, secure it to the motorbike as shown in the figure.

**IT** Rimuovere le 4 viti che fissano la maniglia passeggero e dunque rimuovere anche quest'ultima. Posizionare il portapacchi Unit Garage e riutilizzando le stesse viti fissarlo sulla moto come indicato in figura.

**UNIT**<sup>®</sup>  
GARAGE

cod. 4203  
Portapacchi Triumph 400  
Triumph 400 Rear Rack

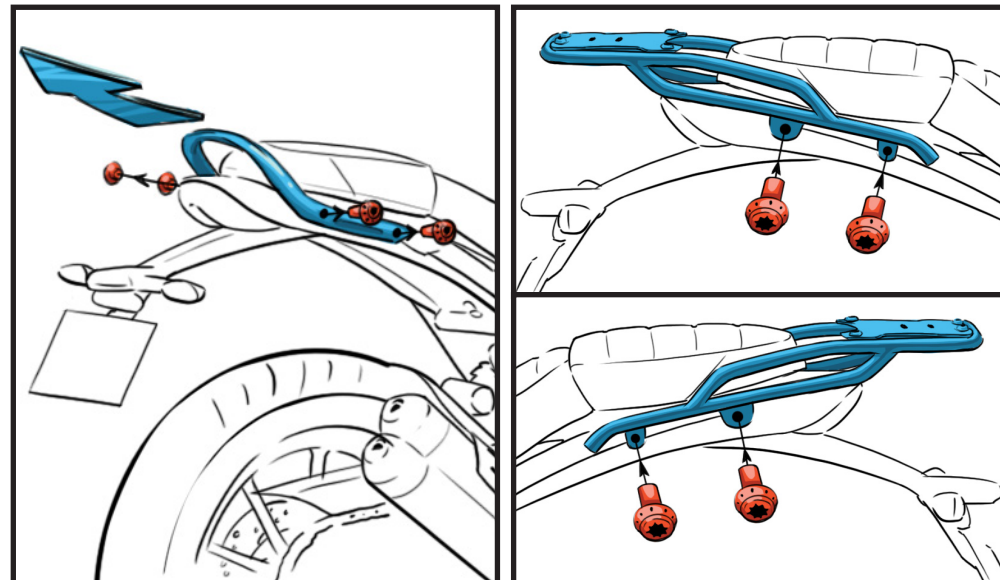


**ATTENZIONE!**

Leggere attentamente il foglio *'Informazioni importanti'* prima di procedere.

**WARNING!**

Carefully read the *'Important informations'* sheet before starting.



**EN** Remove the 4 screws that secure the passenger handle and then remove it too. Position the Unit Garage luggage rack and, using the same screws, secure it to the motorbike as shown in the figure.

**IT** Rimuovere le 4 viti che fissano la maniglia passeggero e dunque rimuovere anche quest'ultima. Posizionare il portapacchi Unit Garage e riutilizzando le stesse viti fissarlo sulla moto come indicato in figura.